

جزوه آموزش آیین نامه راهنمایی رانندگی

استاد شهسواری

جلسه دوم

آشنایی با نمونه سوالات و آزمون آنلاین آیین نامه

در

www.drdriving.ir

(دکتر رانندگی)

ثابت — قرمز : به معنای ایست و با دیدن آن باید پشت خط ممتد

بایستید .

زرد : به معنای احتیاط و دو موقع با این چراغ برخورد میکنیم

۱. هنوز به تقاطع نرسیده ایم :

۲. در وسط تقاطع هستیم :

در این حالت مانند چراغ قرمز عمل میکنیم

در این حالت با احتیاط به راه

ادامه میدهیم

سبز : عبور و گردش آزاد مگر اینکه

گردش با علامتی دیگر ممنوع شده باشد .

۳. چراغ راهنمایی

روبروی خیابان فرعی

قرمز :

ایست کامل با دیدن آن

با احتیاط و رعایت حق تقدم به راه ادامه میدهیم

چشمک زن

روبروی خیابان اصلی

زرد :

سرعت را کم میکنیم

با احتیاط و رعایت حق تقدم به راه ادامه میدهیم

در هر چهار طرف تقاطع باید وسیله
نقلیه خود را پشت خط ایست متوقف کنند

بالا بردن درست راست به صورت قائم
(کف دست به سمت صورت)

ماشین های روبرو باید پشت خط
ایست متوقف شوند .

بالا بردن دست راست
(کف دست به سمت روبرو)

رانندگان در حال عبور از پشت وی
توقف کنند

باز کردن دست راست به موازات شانه

رانندگانی که در امتداد دست های
پلیس هستند باید بایستند

بلند کردن دست ها به دو طرف و به صورت
افقی

برای رانندگانی که جلو و عقب پلیس
قرار دارند باید بایستند

بلند کردن دست ها به صورت افقی و سپس پایین
آوردن آن


به معنای کاستن سرعت است

دست خود را به موازات شانه بالا و پایین میبرد

دست به سمت مقابل و روبروی
یک ماشین ، همان ماشین مورد نظر
باید بایستد .

دست به سمت روبرو فقط به سمت یک خودرو باشد

علائم دست پلیس :



برای گردش به چپ : دست چپ را از اتومبیل بیرون می آوریم افقی نگه میداریم و سپس چراغ راهنمای سمت چپ را روشن میکنیم .



۵. علامت دست راننده : برای گردش به راست : دست چپ را از اتومبیل بیرون می آوریم و از آرنج به طرف بالا خم میکنیم و به صورت عمودی نگه میداریم و چراغ راهنمای سمت راست را روشن میکنیم .



برای کاستن سرعت و ایست : دست چپ را به صورت عمودی پایین نگه میداریم و از فلشر استفاده میکنیم .

— حق تقدم در عبور و مرور :

تعريف : عبارتست از اولويت حق تقدم عبور يك وسيله نقلیه نسبت به ساير وسايل نقلیه يا عابر پیاده و بالعکس .

در کجا : برای ماشین هایی که امکان برخوردشان وجود دارد .

— ترتيب اولويت علائم و مقررات :

(۱) فرمان پلیس (مقدم بر بقیه فرامین)

(۲) چراغ راهنما

(۳) تابلوها

(۴) خط کشی ها

— راه اصلی در برخورد با راه فرعی با تابلو ایست مشخص میشود .

— راه اصلی دارای عرض بیشتری است و راه فرعی دارای تابلو ایست میباشد .

— اولویت در حق تقدم :

۱. امدادی و انتظامی : (۱) پلیس

(۲) اورژانس

(۳) آتش نشانی

در صورتی که در حال ماموریت باشند

حق تقدم ابتدا با این وسايل

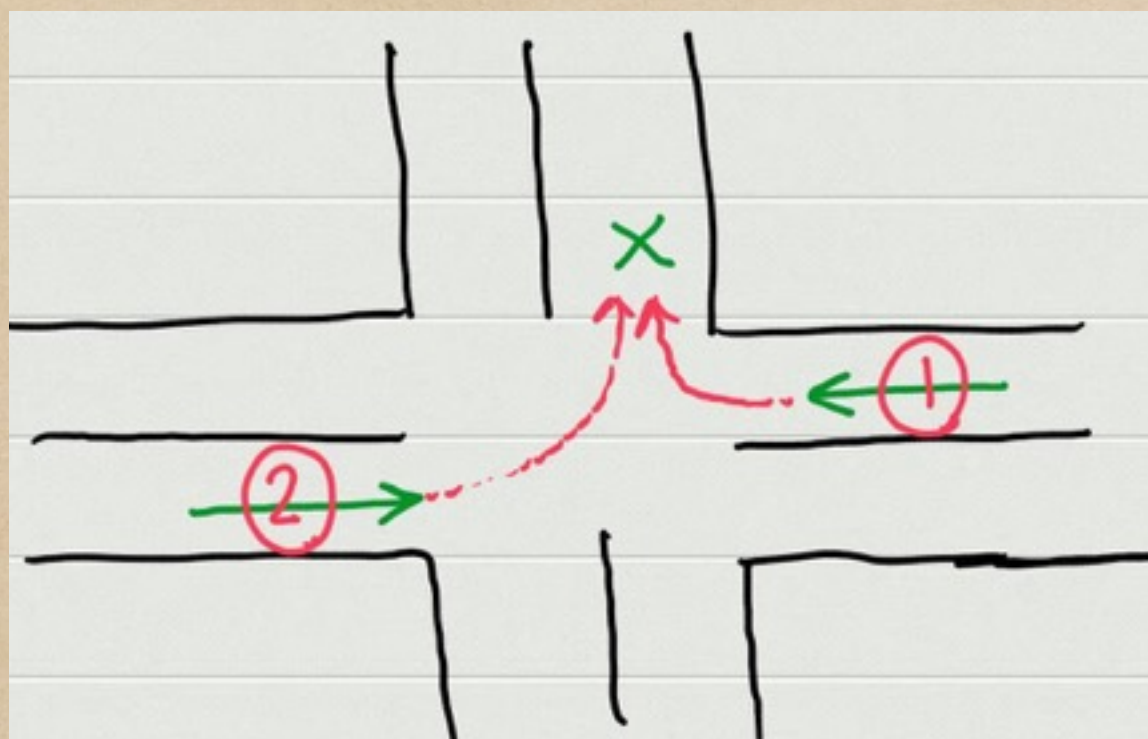
میباشد

۲. وسايل نقلیه ای که از خیابان

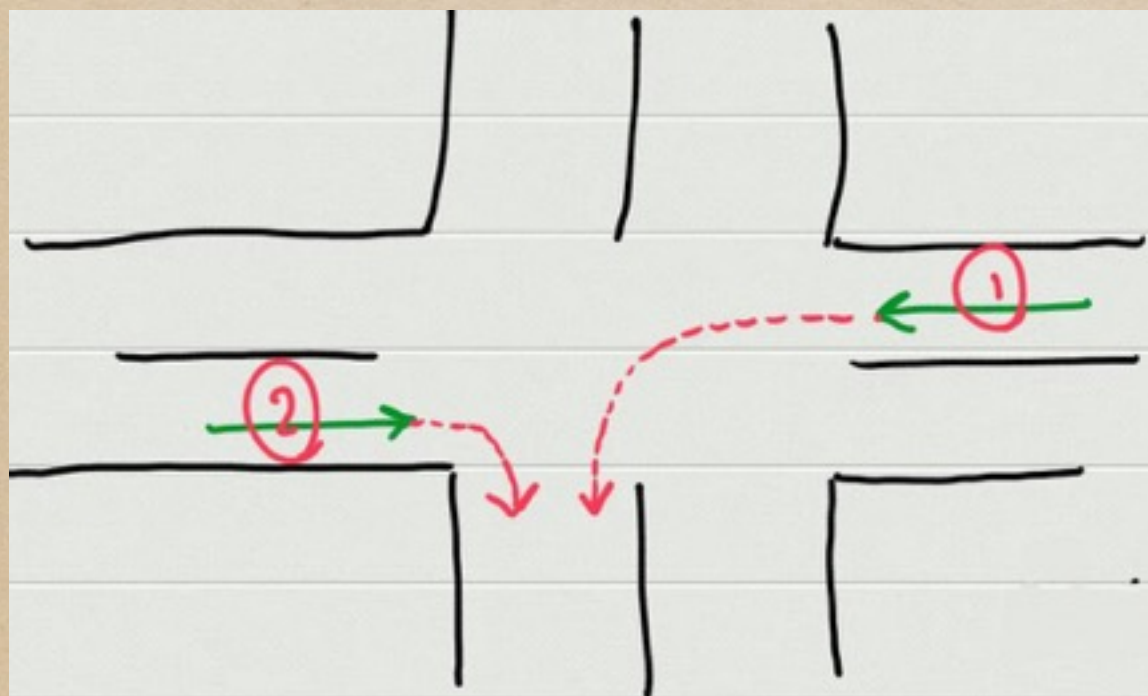
فرعی می آید : باید بگذاریم آخر .

سوال :

در شکل های زیر حق تقدم را مشخص کنید ؟



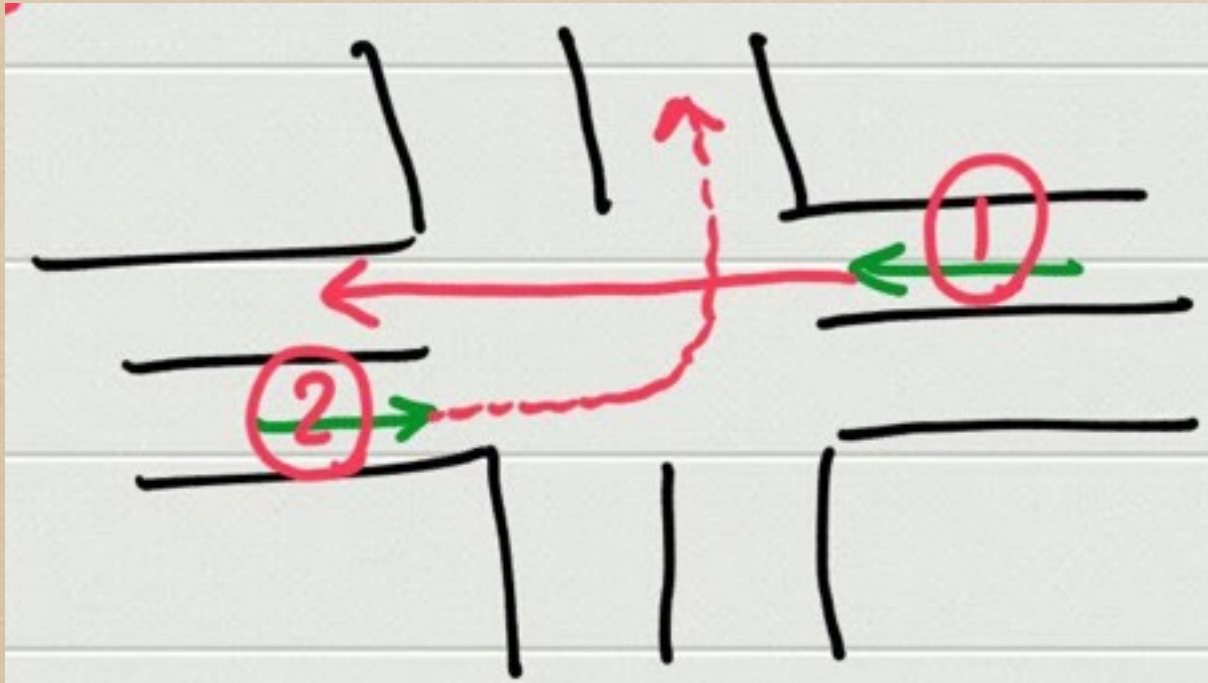
جواب : 1



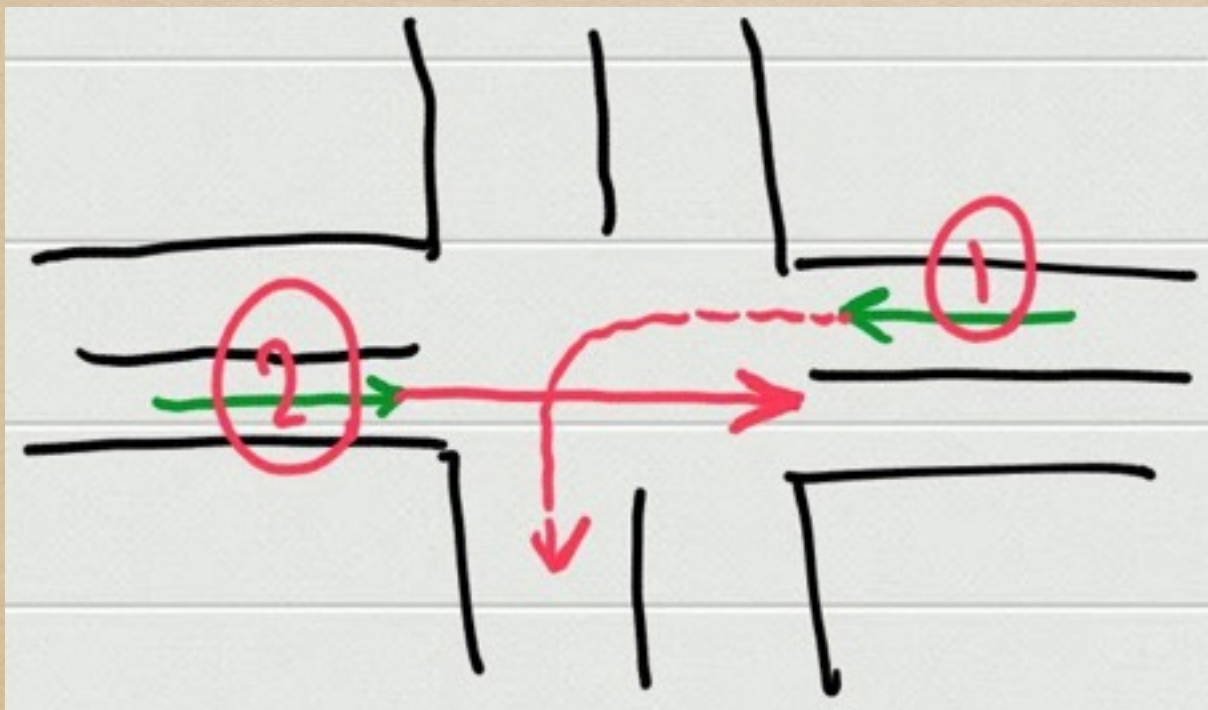
جواب : 2

نکته : هنگامی که دو وسیله روبروی یکدیگر قرار دارند حق تقدم ابتدا با وسیله ای است که در حال گردش به راست است (زمانی که هر وارد یک خیابان میشوند) .

مثال :



جواب : 1

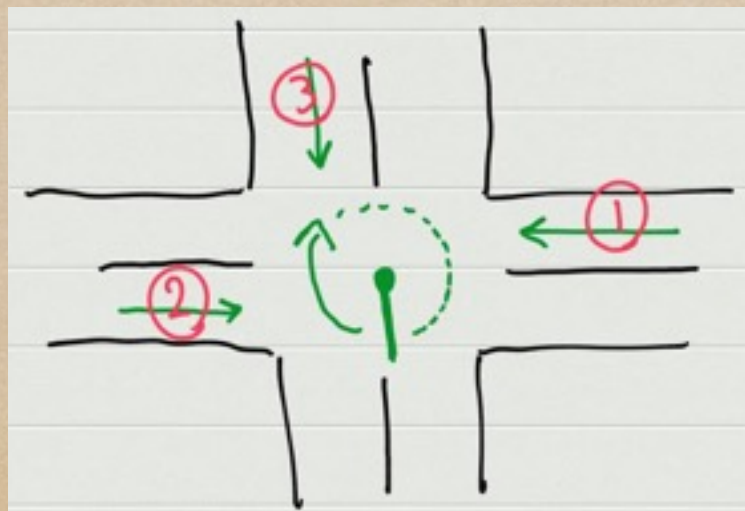
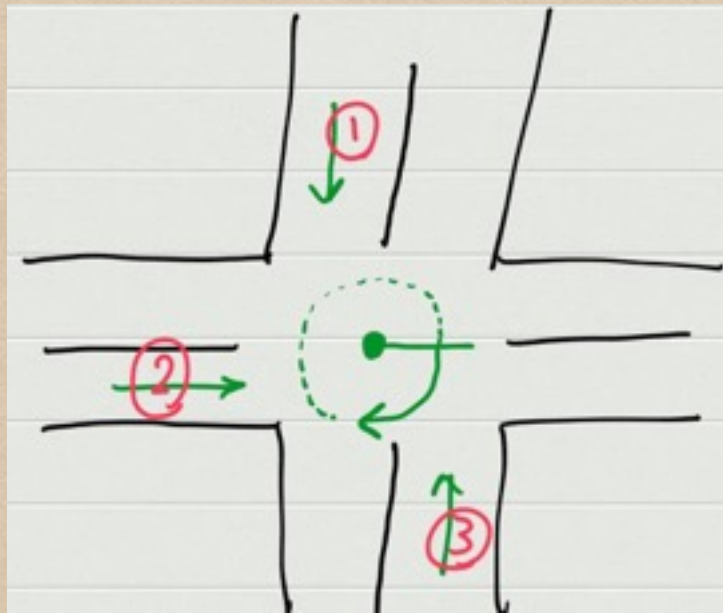


جواب : 2

— حق تقدم همیشه با وسیله ای است که به صورت مستقیم در حال حرکت است .

— در تقاطع های هم عرض و بدون تابلو به این صورت عمل میکنیم :

عقربه ساعت را میگذاریم جایی که ماشین نیست سپس به ترتیب جهت عقربه های ساعت اولویت های حق تقدم را نشان میدهد .



مثال :

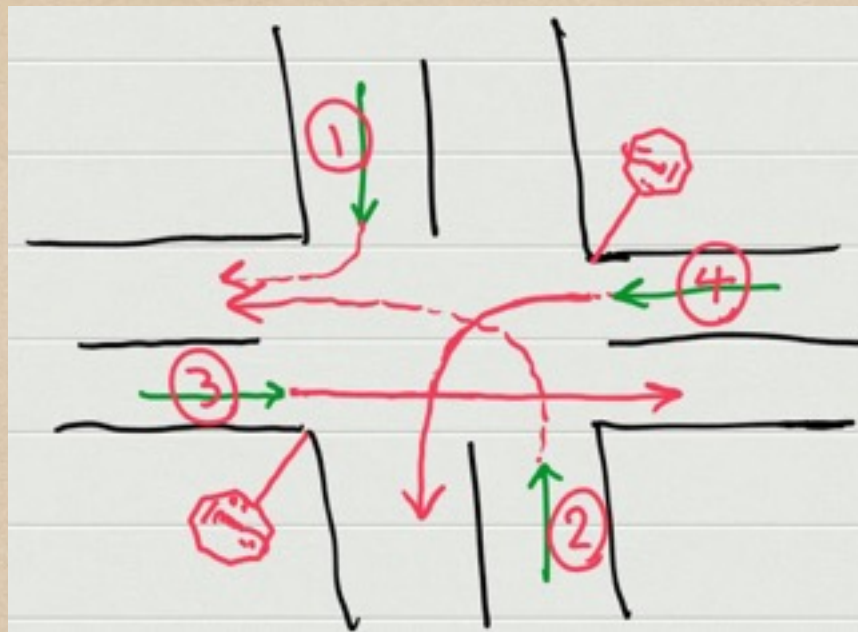
جواب : ۱-۲-۳

← به ترتیب

جواب : ۱-۳-۲

— زمانی که راه دارای تابلو ایست است و اتومبیل های آن باید بایستند تا اول اتومبیل های راه اصلی بروند (ماشین های راه فرعی را میگذاریم آخر)

مثال :

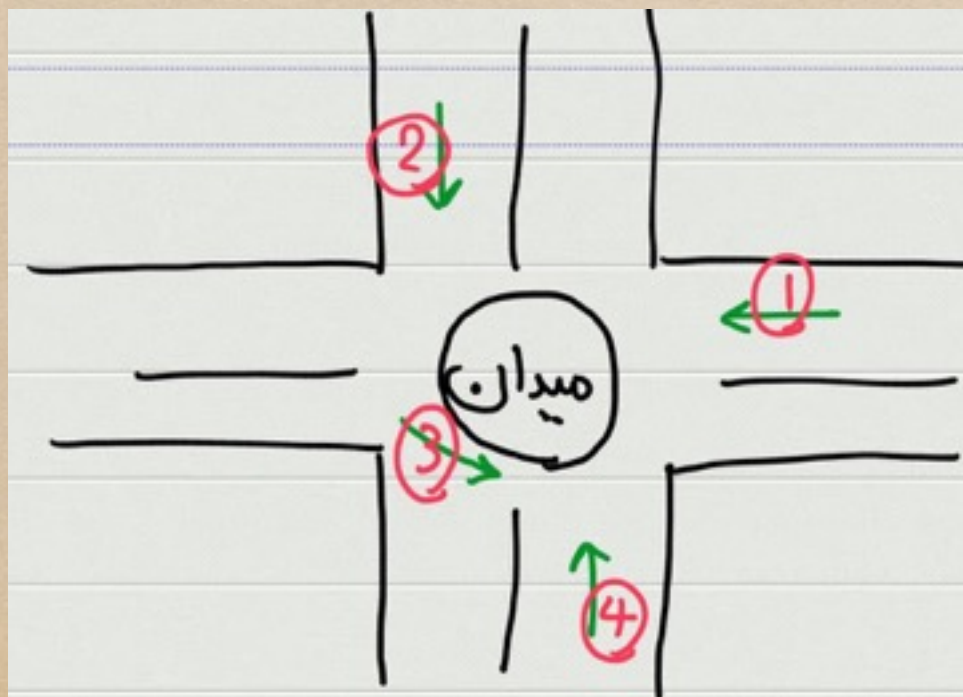


جواب : ۴-۳-۲-۱

به ترتیب ←

— در میدان حق تقدم با وسیله ای است که درون میدان در حال گردش است .

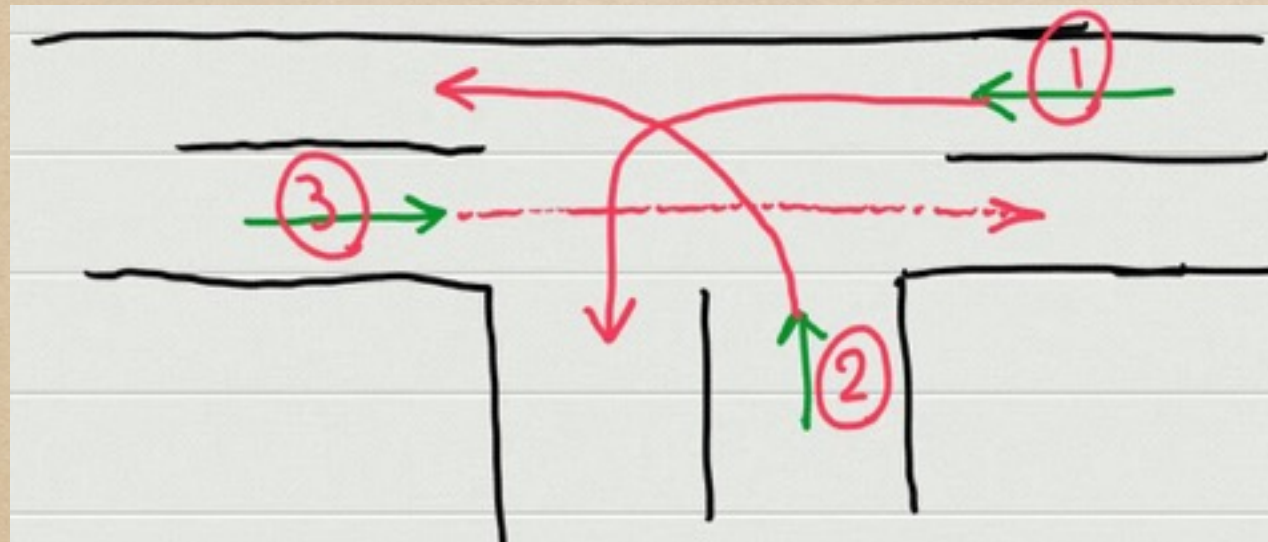
مثال :



جواب : ۳

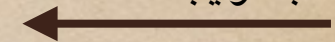
— در سه راه حتی اگر راه تلاقی کننده عرضش بیشتر باشد هم راه فرعی محسوب میشود . حق تقدم با وسیله نقلیه ای است که در مسیر مستقیم و مجاز در حال حرکت است .

مثال :

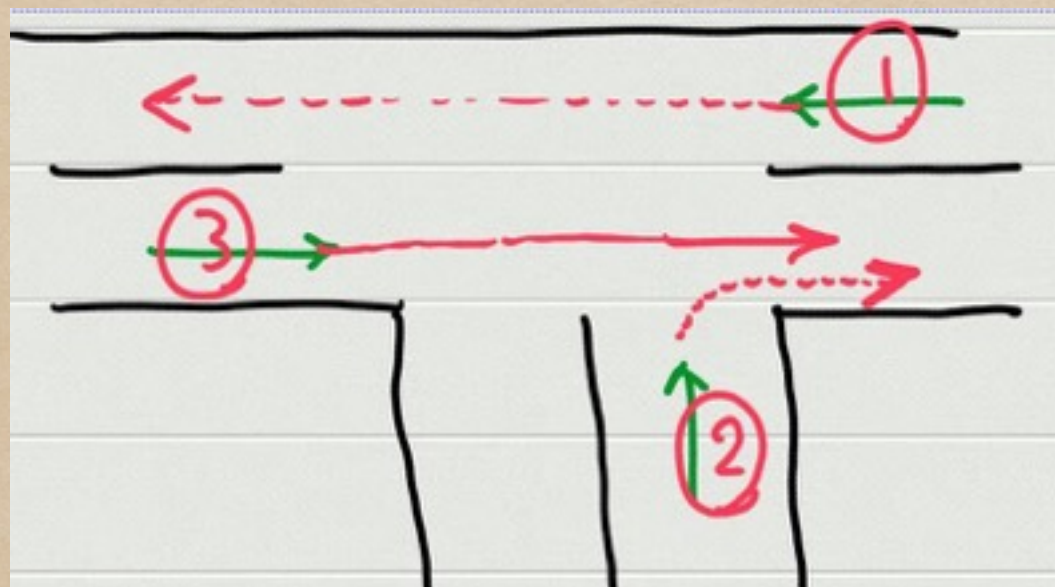


جواب : ۲-۱-۳

به ترتیب



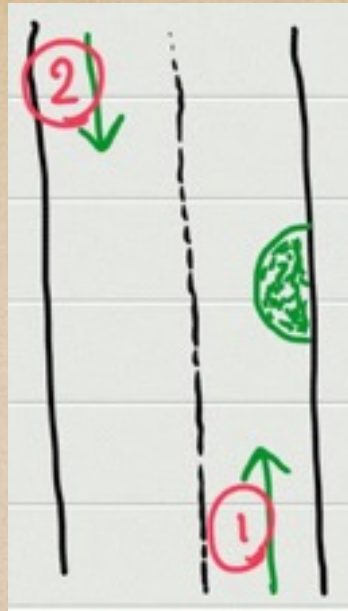
مثال :



جواب : ۱ و ۳ با هم بعد از آن ۲

— وقتی قسمتی از راه مسدود باشد حق تقدم با وسیله ای است که سهم بیشتری از راه را دارد .

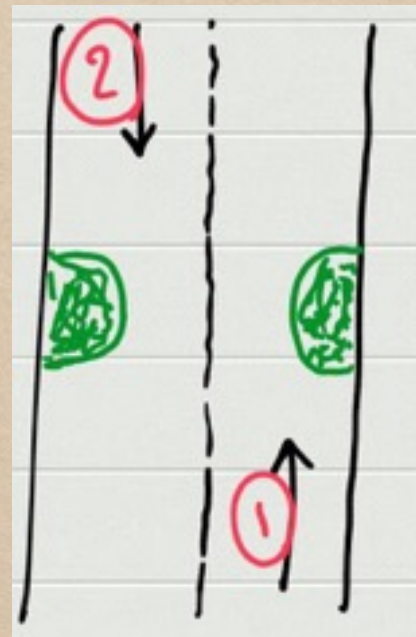
مثال :



جواب : ۲

— وقتی دو طرف راه به یک اندازه مسدود باشد و یک سمت راه سربالایی باشد و یک سمت راه سرازیری ، حق تقدم با اتومبیلی است که در سربالایی در حال حرکت است .

مثال :



(اتومبیل ۲ در سرازیری و اتومبیل ۱ در سربالایی قرار دارد)

جواب : ۱

— وقتی هر دو سمت راه به یک اندازه مسدود باشد و امکان عبور هر دو وسیله نقلیه نباشد یک سمت راه پرتگاه باشد و سمت دیگر کوه ، حق تقدم با وسیله نقلیه ای است که در سمت پرتگاه است .